



校訓：自主独往の精神

頼ることなく、  
自分の意志と努力で  
行動に責任を持ち、  
常に理想に向かって  
たくましく歩む。

NUMAZU CHUO

# [One for All, All for One.]

～1人はみんなのために、みんなは1つの目標(進路決定)のために～

発行日：2018.06.02(FRI)

## 「人類史上の進歩のほとんどは、不可能を受け入れなかった人々によって達成された。」

Microsoftの共同設立者として有名なビル・ゲイツの言葉です。「不可能を受け入れない」とはどういうことでしょうか。この言葉に該当するような偉人達は不可能とされていたことに対して、無理だと決めつけずに挑戦を続けています。何事にも屈さず自分の意志を貫き、「どうしたら成功するのか。」を本気で考えて、試行錯誤を繰り返した結果成功を収めています。立ち止まってぼんやりしていても不可能が可能になることはありません。みなさんも困難に直面したときはこうした姿勢で立ち向かってもらいたいですね。

33HR 担任 片井

### 今月の検定

- 6月 2日 (土) 英検一次
- 6月16日 (土) 語彙・読解力検定
- 6月23日 (土) 数学検定

### 志望理由書講座

AO入試や推薦入試を考えている生徒に向けて、志望理由書作成の一助となるような講座を計画しております。詳細は教室に掲示されている「志望理由書の添削講座の申し込みについて」をご覧ください。

費用 1200円  
申し込み締切 6月12日(火)

### 配布物について

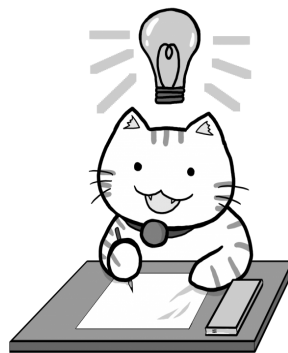
学校から配布される保護者様宛ての手紙や、進路に関わる重要な書類は原則再配布は致しません。紛失してしまわないようきちんと自分で管理する習慣を付けましょう。万が一紛失してしまい、探しても見つからない場合は、職員室で原紙を借りて事務室で10円を払ってコピーをして下さい。（「なくしても10円でコピーができるから大丈夫。」ということではありません。）

## 進路説明会

6月9日(土)に開催されます。また同時に奨学金についての説明もあります。高校受験のときは、多くの生徒が高校進学をしたと思います。しかし高校では就職・進学で大きく分かります。進学ならAO入試、公募制推薦、指定校推薦、一般入試と様々な受験方法があり、それぞれが異なる手続きをして受験することになります。一人一人がそれぞれの進路に進むことを意識し、自ら行動するようにしていかなければなりません。今月配布される進路道標にも大事な情報がいくつも掲載されていますので、しっかりと読み込んで就職・進学に備えてください。

**中** 間試験が終わり、個票が渡されているかと思  
います。ただ結果だけを見て一喜一憂するの  
ではなく、しっかりと自身の取り組みについて反

省をし、7月の期末試験に活かすことができるようにしましょう。もちろんテスト勉強の仕方だけではなく、日々の学校での授業や朝学の取り組み方、生活習慣等も見直して改善していきましょう。平素より、誠実で前向きな姿勢で学校生活が過ごせるように留意していくことが肝要です。



**教** 育実習生が来校し、2～4週間教員になるための勉強をされに来ます(土屋先生(保健体育)、末木先生(地歴)、大橋先生(公民)、松田先生(美術)、永山先生(保健体育))。多くの実習生は沼津中央高校の卒業生で、皆さんの先輩にあたります。是非、積極的にコミュニケーションを取って、進路のことや大学の様子等を聞いてみましょう。貴重な意見を聞くことができるかと思ひます。

**ス**

スマートフォンを皆さんは正しく使えているでしょうか？本校では朝携帯を回収し、放課後には返却をしています。このルールはみなさんきちんと守ってくれています。しかしそれ以外の時間ではどうでしょうか？残念ながら登下校のときに歩きスマホをしていたり、委員会や補講で携帯を出してしまう姿が見られます。便利なツールである反面気を付けなければならないことがいくつもあります。ルールとマナーをしっかりと守り、正しい使い方を心掛けましょう。

## 夏の保護者地区会

6月中旬から7月初めにかけて、保護者向けの「地区会」が予定されています。夏休みの過ごし方や進路について、それぞれの地区ごとに懇談していただくことになっています。万障繰り合わせの上、ご参加いただきたく存じます。なお、地区の会合に欠席の場合は学校で行う「欠席者欠席者地区会」にご出席下さるようお願いいたします。

