



令和3年度の健康診断の日程です。今年度、自分は何を受けるか確認してください。

また、準備するものがある場合は、忘れないようにしてください。日程の変更等あった場合は、その都度お知らせします。

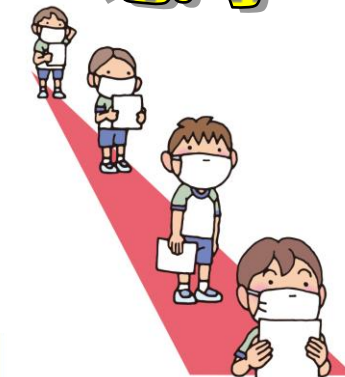
2021年4月
沼津中央高校
保健室発行

月	日/曜	検診	時間	対象	備考
4	5 (月)	身体測定 視力検査	12:50~	2、3年生	メガネ使用の生徒は忘れずに！ 服装：制服
	7 (水)	身体測定 視力検査 心電図検査 聴力検査	13:00~	1年生	メガネ使用の生徒は忘れずに！ 服装：体育着(寒ければジャージ着用)
	9 (金)	内科検診	13:30~	31,34,37HR	問診のみ 服装：制服 その他のクラスは後日実施
	21 (水)	歯科検診	8:50~12:40	未定	
	23 (金)	胸部レントゲン撮影	8:45~12:00	1年生	女子：撮影時の服装確認！
	27.28 (火水)	尿検査 1次	朝SHR後 提出	全学年	HRごと袋に入れ保健室へ提出
5	18.19 (火水)	尿検査 2次	朝SHR後 提出	該当者	1次検査の未実施者もこの日に提出
	24 (月)	眼科検診	14:05~	1年生全・ 2、3年抽出者	2、3年は事前アンケート実施し、抽出生徒のみ受診
	25 (火)	尿検査 2次	朝SHR後 提出	該当者	前回未提出者(最終提出)
6	10 (木)	耳鼻科検診	13:30~	1~3年抽出者	事前アンケート実施し、抽出生徒のみ受診
	24 (水)	聴力検査 1年集中検診 追加検診	14:00~ 14:00~	3年生 1年生	 4/7の欠席者はこの日に実施します

注意事項!



メガネやコンタクトレンズ
を使っている人は必ず
持参しましょう



ソーシャルディスタンスを守ろう



静かに待ちましょう

胸部レントゲン撮影時の女子服装

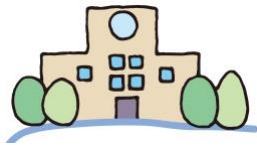
・胸部レントゲン撮影では、上半身の下着をはずし体育着1枚で受けます。

ただし、パット付きのタンクトップやスポーツブラで金具やプラスチックが付いていないもの(布だけでできているもの)であれば、着用したままでも大丈夫です。持っている人は、着用をお勧めします!

金具やプラスチックがついていない



* 歯科検診(全学年)と内科検診については、日程が決まり次第お知らせします。



保護者の皆様へ



1. 災害給付制度について

本校では、生徒の不慮の災害に備えて、独立行政法人日本スポーツ振興センター災害給付制度に加入しています。

この災害給付は、学校の管理下において生徒が災害にあった場合、その医療費や見舞金の給付を保護者の皆様に対して行う制度です。

学校生活の中では思わぬことで「ケガ」に結びつくことがあります。安心安全な学校生活を送るため、年度始めに生徒全員の加入に、ご協力いただいております(一年毎契約更新)。

加入に関しまして、ご不明な点やご質問等ございましたら、担当(養護教諭 本多)までご連絡ください。

ご連絡がない場合は、「加入する」こととさせていただきます。

給付の条件

・学校の管理下であること・・・授業中、休み時間中、学校行事中、部活動中、登下校中など

・初診から治癒までに、医療機関の窓口で支払った医療費の総額が5,000円・請求点数500点以上(自己負担額が1,500円以上)。

※災害給付の対象となる場合は、『公費負担制度(ひとり親・子ども医療助成・障害者総合支援法等)』は使用せず、スポーツ振興センター災害給付制度の利用を優先されるようお願いいたします。

医療費助成制度を利用した場合は、自己負担額に応じた給付金をお支払いします。

*学校管理下でケガをして医療機関にかかった場合は、担任・部活動顧問、また保健室まで速やかにご連絡ください。

2. 新型コロナウイルス感染症予防対策について

新型コロナウイルス感染症が国内で流行し始めてから、一年が経ちました。生徒や保護者の皆さま、日々感染症対策にご協力いただきありがとうございます。一年経ち新型コロナ対策として有効な事柄が分かってきたり、ワクチン接種も始まりました。しかしながら変異ウイルスが出現するなど、まだまだ安心な状況とは言えません。引き続き、感染予防対策を徹底されるようご理解とご協力をお願いいたします。

①ご家庭で注意していただきたいこと

- (1)登校前に体温を測定し、検温結果をGoogleフォームで送信してから登校してください。
- (2)体温が高い、風邪症状がある等、体調に不安があるときは、無理をせず自宅で休養してください。
- (3)手洗いや消毒・マスクの着用
- (4)十分な睡眠、適度な運動やバランスのとれた食事など、抵抗力を高める生活習慣を心がけてください。

②発熱などの風邪症状が見られるとき

- ・発熱、咳、喉の痛みなどの風邪症状がみられる場合は、自宅で休養してください。
- ・学校で体調不良などの症状が見られた場合は、保護者に迎えに来ていただくことがありますので、連絡がとれるようお願いいたします。

ひとりひとりの感染症予防対策が自分も周りの人も守ることにつながります

